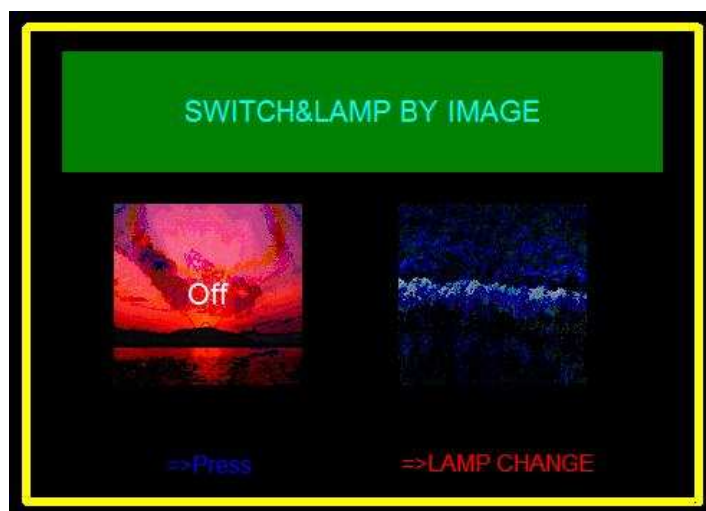


Korzystanie z plików graficznych

1. Wstęp

Panele XGT obsługują wiele typów plików graficznych (BMP, JPG, GIF, WMF, PCX, ICO, itd.) w oparciu o 6500 kolorów. Użytkownicy mogą pobrać obraz bezpośrednio z obiektu. Można uzyskać bardzo różnorodną i piękną grafikę.

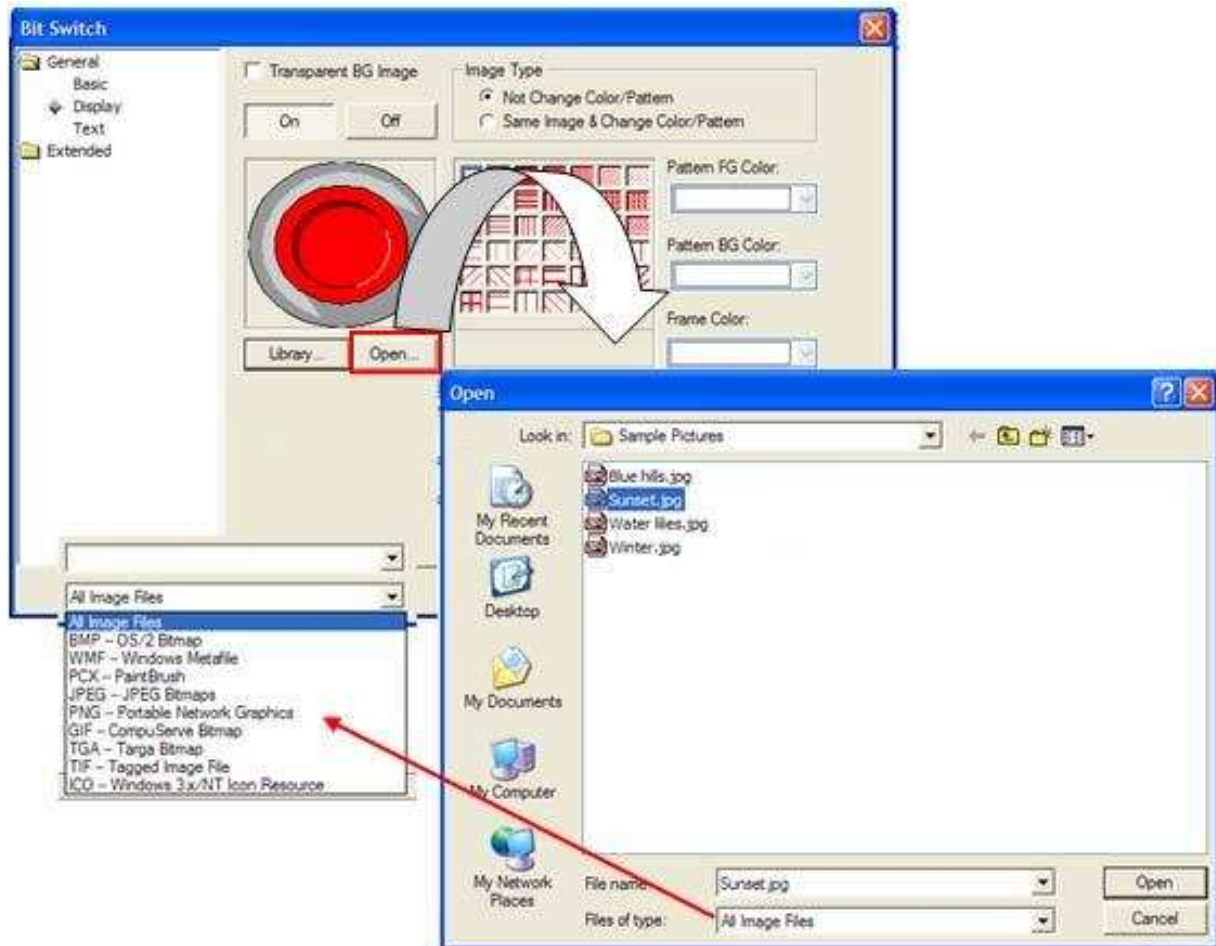


Tutaj będziemy wyjaśniać pokrótce, jak korzystać z bit switch i Lamp.

Przykład pomoże ci zrozumieć zasadę działania. Otwórz plik "3. Pliki graficzne.xpd" w XP-Builder .

2. Tworzenie zawartości ekranu

- (1) Umieść bit switch na ekranie i wybierz zakładkę "Display". Naciśnij 'Open'.



(2) Wybierz grafikę jaką chcesz użyć. (Wybierz zdjęcia dla pozycji On/Off)



Obraz dla pozycji On



Obraz dla pozycji Off

(3) Wprowadź podpis

Use Caption

On Off On

Font: Arial

Size: 20

Use Caption

On Off Off

Font: Arial

Size: 20

(4) Utwórz Lamp postępując podobnie jak powyżej.



Obraz dla pozycji On



Obraz dla pozycji Off

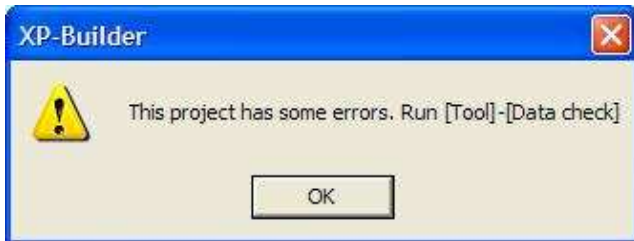
(5) Ułóż je według powyższych procedur.

3. Weryfikacja poprzez symulację.

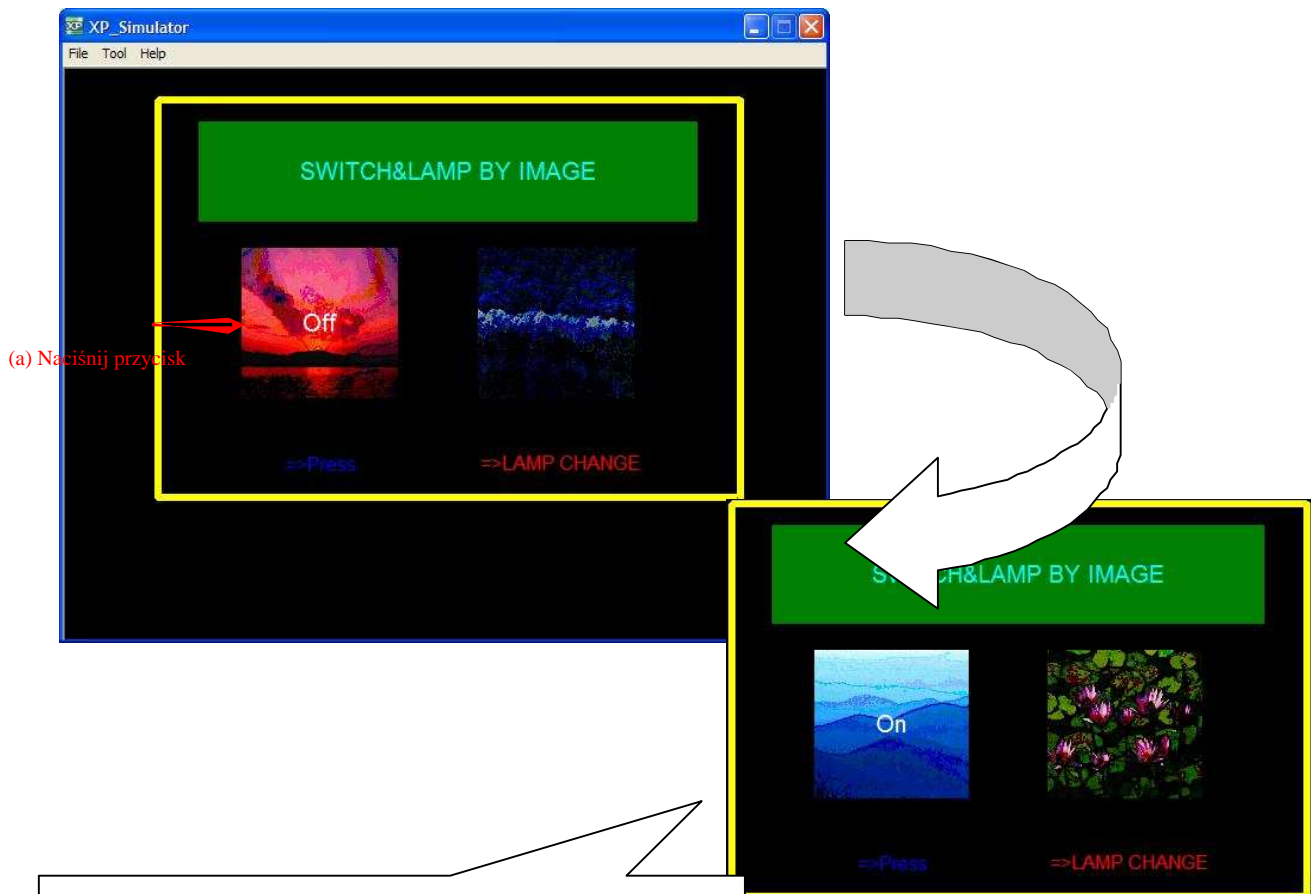
Wybierz ikonę  z XP-Builder menu



Następujący komunikat zostanie wyświetlany, jeśli są błędy w danych na ekranie.



W przypadku braku błędów, symulator będzie działał jak poniżej.



UWAGA!

Korzystanie z wielu plików graficznych może zwiększyć wielkość projektu. W celu zmniejszenia wielkości projektu można używać plików JPG.

4. Porady użytkownika

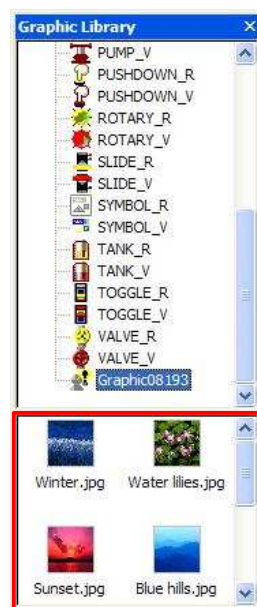
- ponowne użycie zdjęć.

Jeśli obraz był używany, automatycznie rejestruje się biblioteczki graficznej.



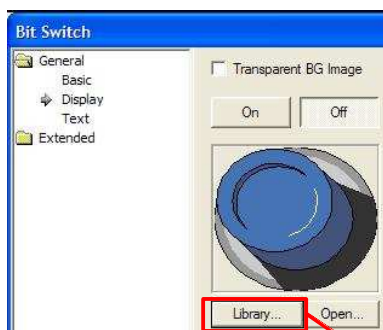
(a) Wybierz ikonę biblioteki graficznej z paska narzędzi.
W oknie biblioteki graficznej będą wyświetlane elementy w niej umieszczone.

(b) Automatycznie pojawia się w kategorii użytkownika



(c) Obrazy, które zostały wykorzystane w powyższym procesie
(1) ~ (4) zostaną zapisane.

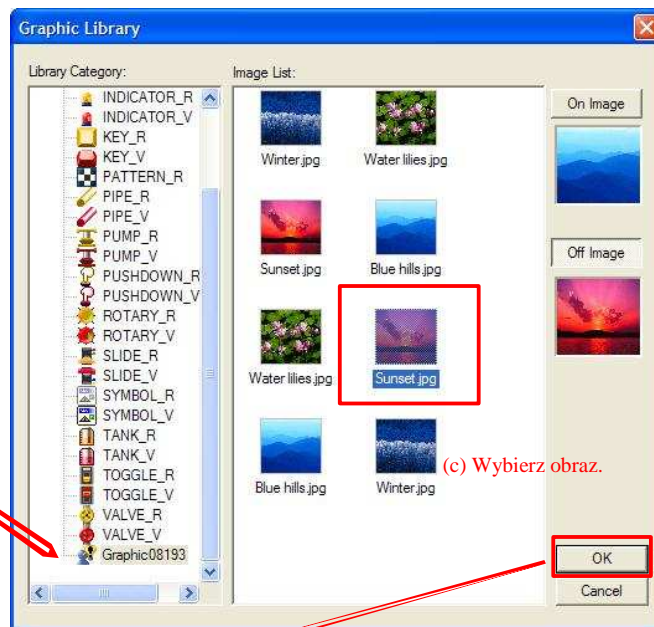
Kiedy zdjęcia zostały zarejestrowane do biblioteki graficznej, mogą być stosowane w innych obiektach.
Na przykład, te obrazy mogą być wykorzystane zgodnie z poniższą procedurą, (np. Bit Message)



(a) Naciśnij Library



(e) Wybrany obraz zostanie wyświetlony



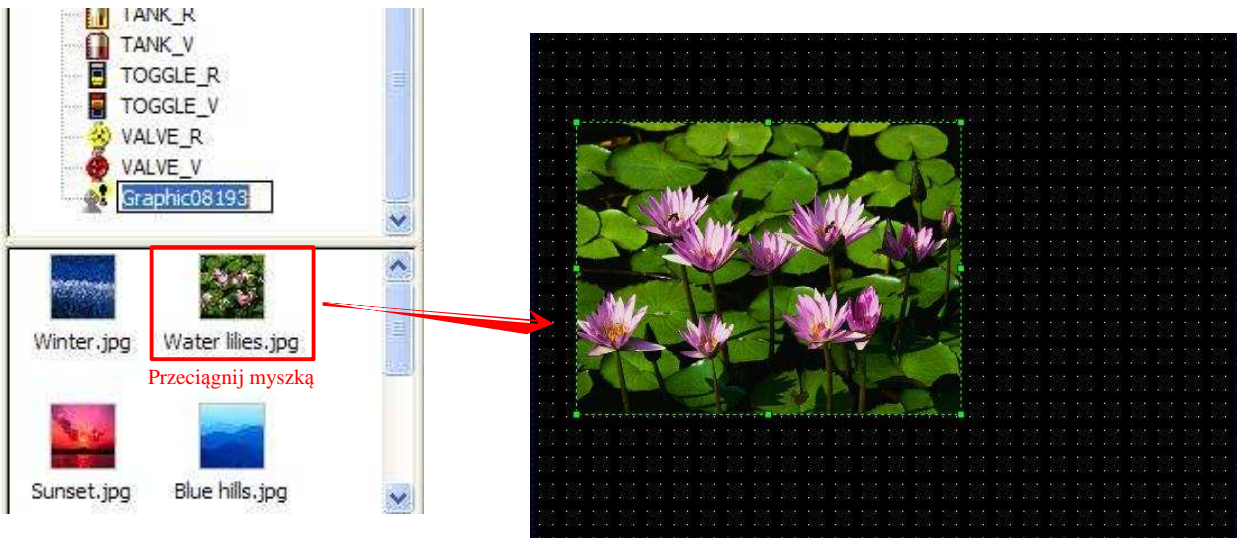
(b) Wybierz kategorię

(c) Wybierz obraz.

(d) Naciśnij OK.

XGT Panel – Przewodnik użytkownika

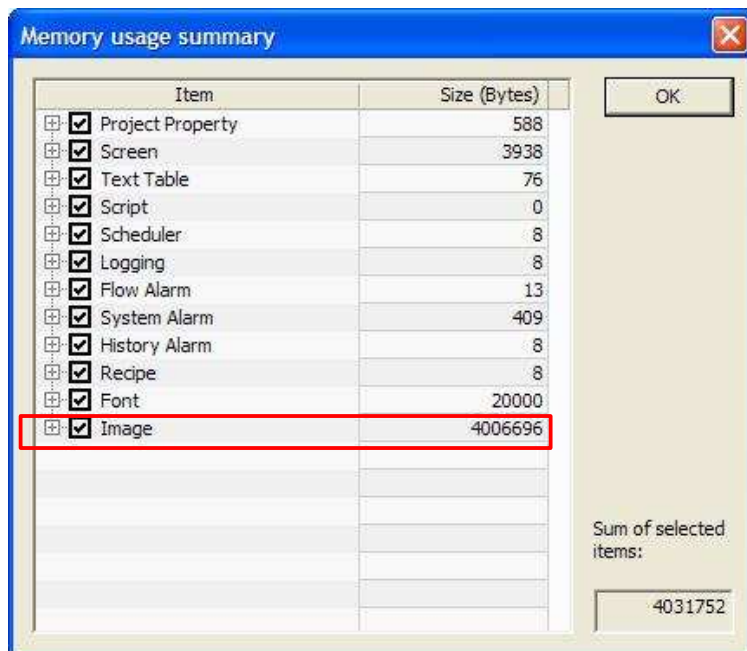
Obrazy mogą być użyte jako „wolna” grafika.



- Sprawdzenie pamięci

W przypadku plików graficznych, które były użyte, może być potrzeba sprawdzenia ilości wykorzystanej pamięci. Maksymalnie w panelach XGT pamięć wynosi 10 MB (zależnie od modelu).

Naciśnij ikonę



Będziesz w stanie sprawdzić na aktualne wykorzystanie pamięci.