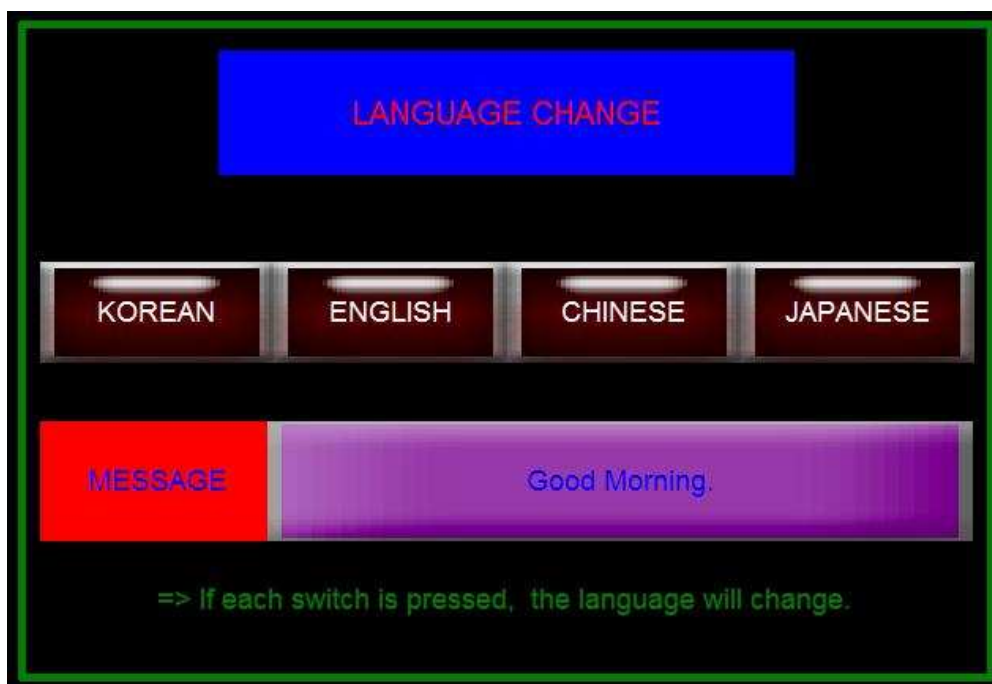


Funkcja wyboru języka za pomocą przycisków

1. Wstęp

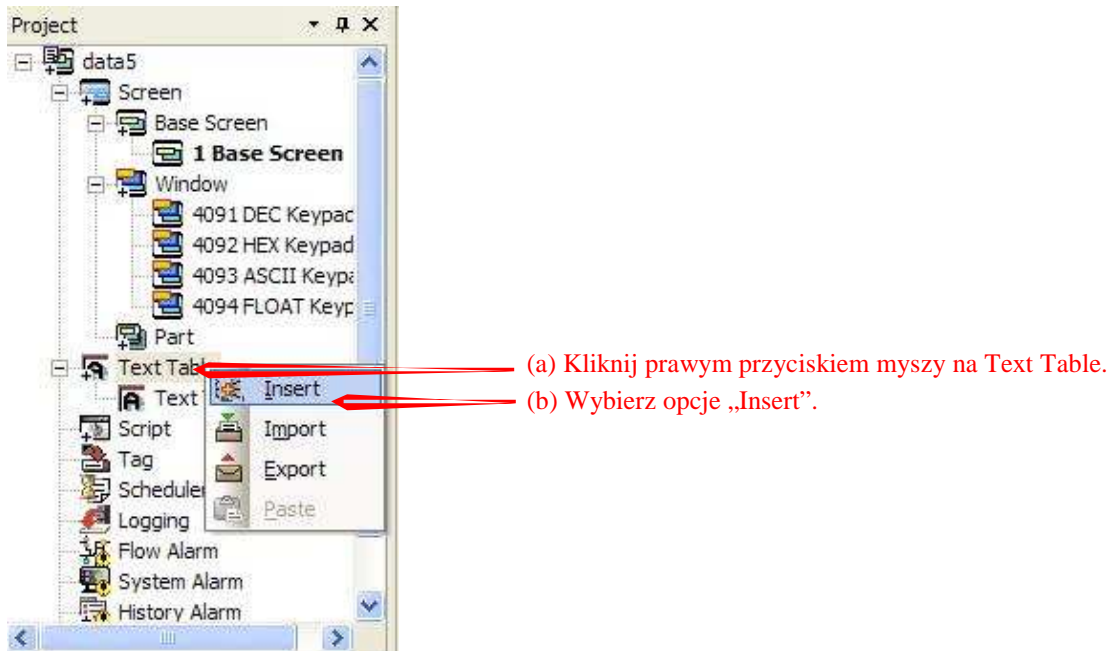
XP-Builder jest zdolny do wyświetlania lub zmiany 4 różnych języków na raz. Wyjaśnimy, jak zmienić wyświetlany język przy wykorzystaniu specjalnych przycisków.



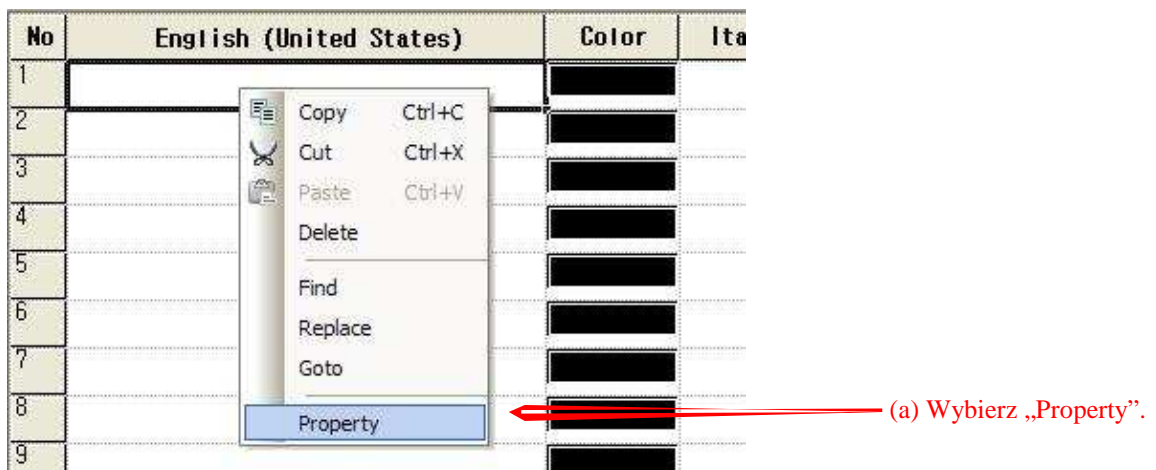
W celu łatwiejszego zrozumienia proszę otworzyć plik „5. Zmiana języka.xpd” w XP-Builder

2. Tworzenie zawartości programu

(1) W oknie projektu, wybierz tabelę tekstu. Poniższe zdjęcie pokazuje okno po kliknięciu prawym przyciskiem myszy.



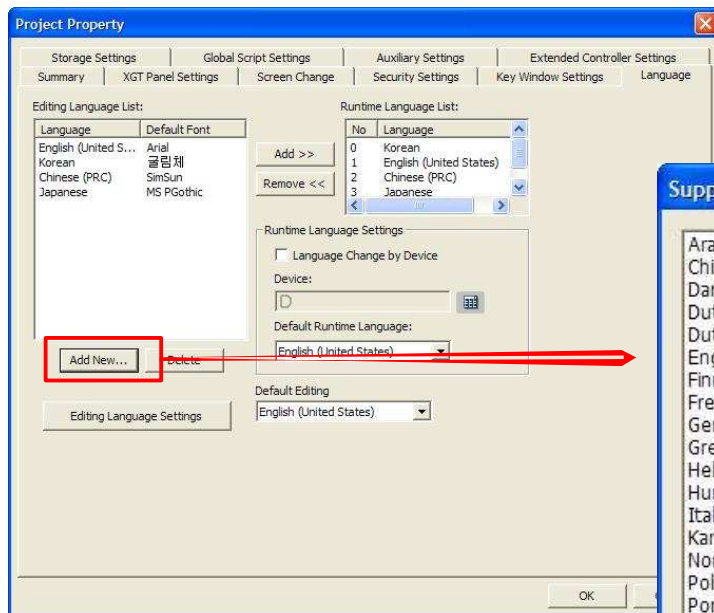
(2) W oknie tabel kliknij prawym klawiszem myszy I wybierz „Property”.





UWAGA!

Aby wybrać 4 języki wybierz: „Menu → Common → Project Property → Language’

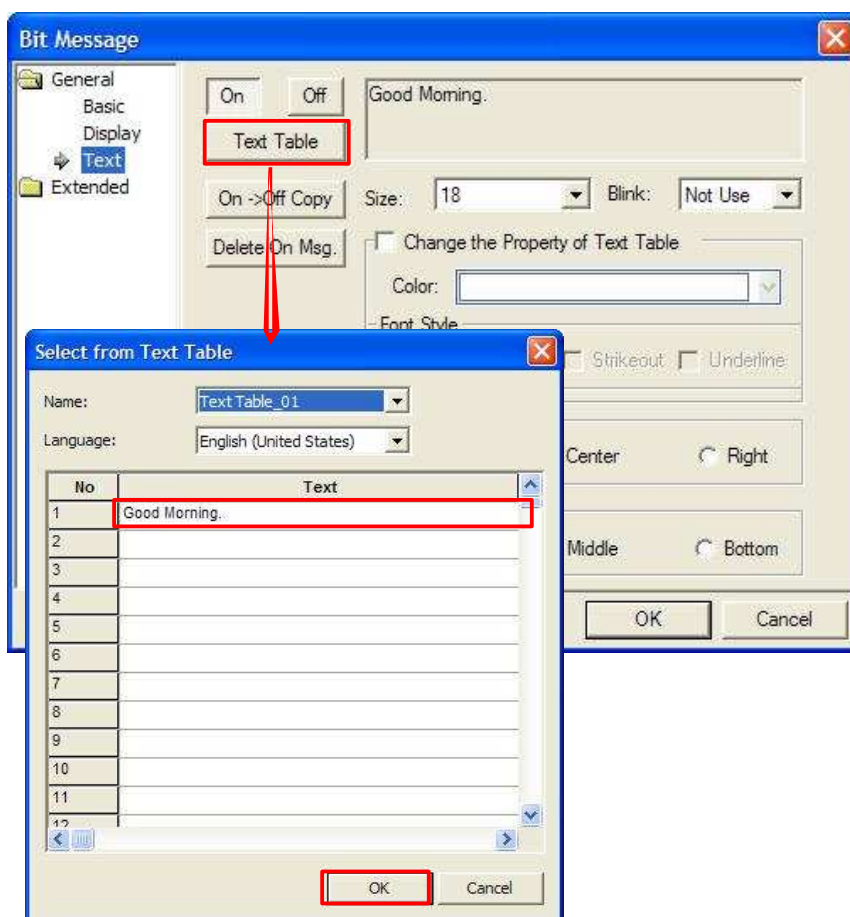


XGT Panel – Przewodnik użytkownika

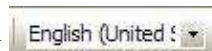
(3) Wpisz wiadomości dla każdego z języków.

No	Korean	English (United States)	Chinese (PRC)	Japanese	Color	Italic
1	안녕하세요.	Good Morning.	你好	こんにちは		Off
2						

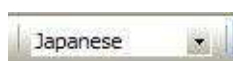
(4) Wybierz wiadomość z Tabeli. Postępuj jak poniżej.



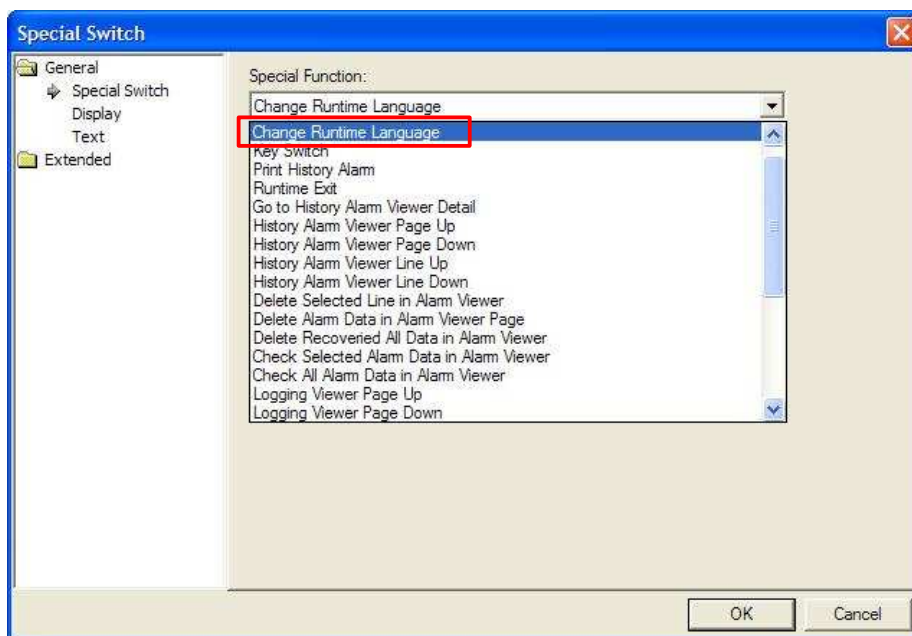
(5) W celu sprawdzenia, czy każdy język wyświetlany jest prawidłowo, wybierz inne języki z tej kategorii



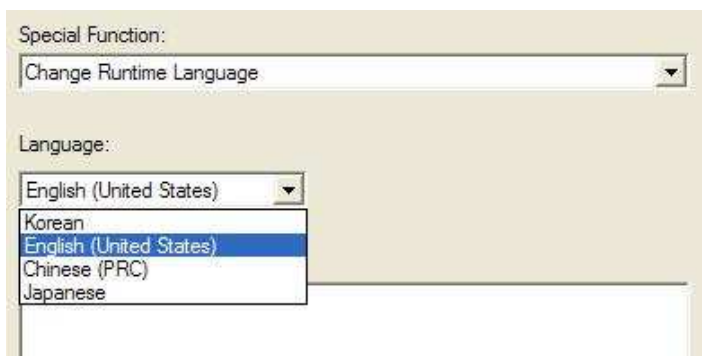
Znajduje wśród tych ikon



(6) Po umieszczeniu przycisków specjalnych na ekranie wybierz opcję „Change Language Runtime”.



(7) Wybierając " Change Language Runtime", można wybrać jeden język. Dodaj 4 przyciski i wybierz różne języki.





UWAGA!

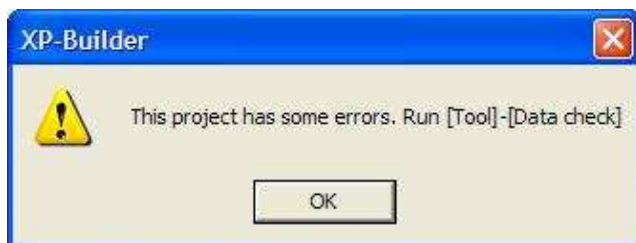
Organizacja tekstów jak wyżej będzie przydatna przy korzystaniu z tych funkcji.

3. Weryfikacja poprzez symulację.

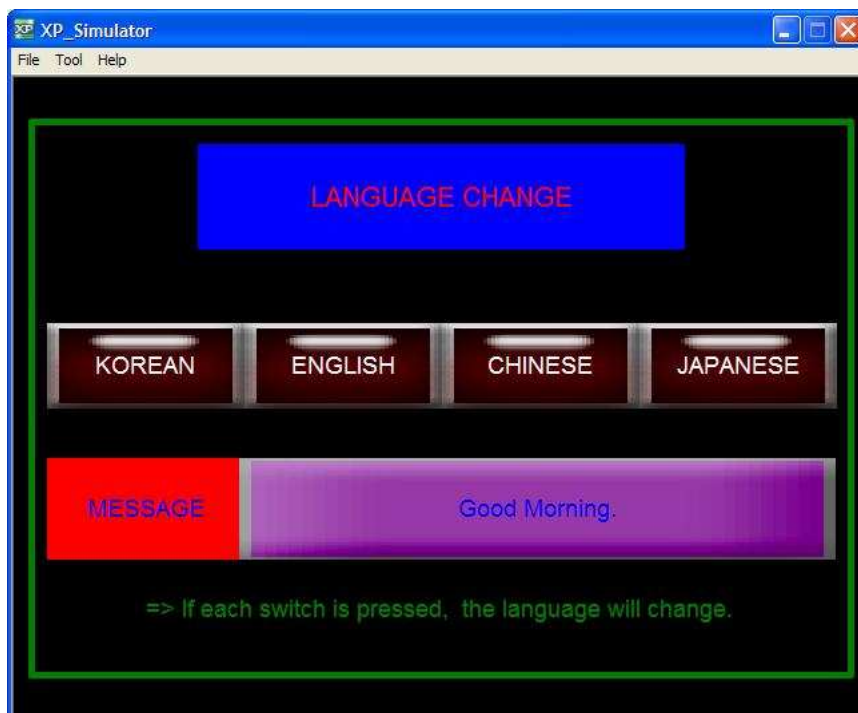
Wybierz ikonę  z XP-Builder menu



Następujący komunikat zostanie wyświetlany, jeśli są błędy w danych na ekranie.

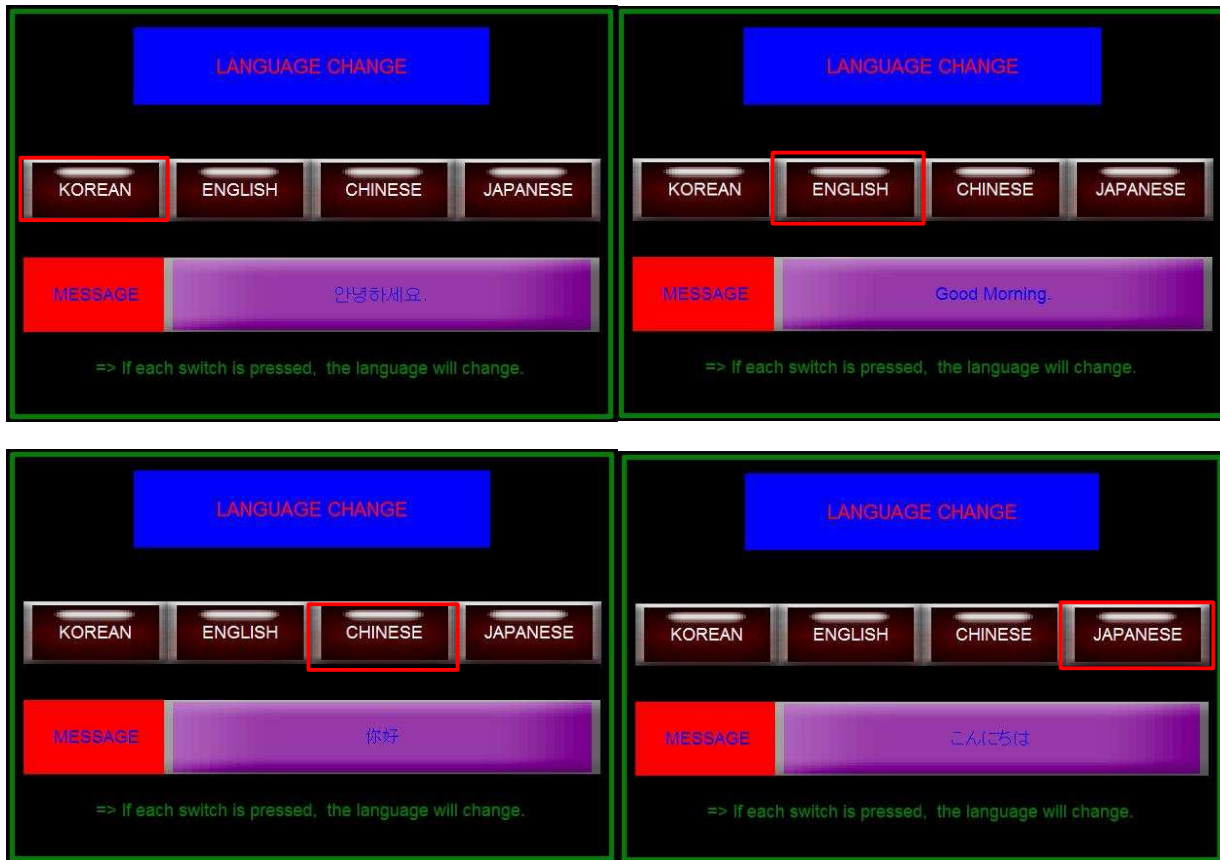


W przypadku braku błędów, symulator będzie działał jak poniżej.



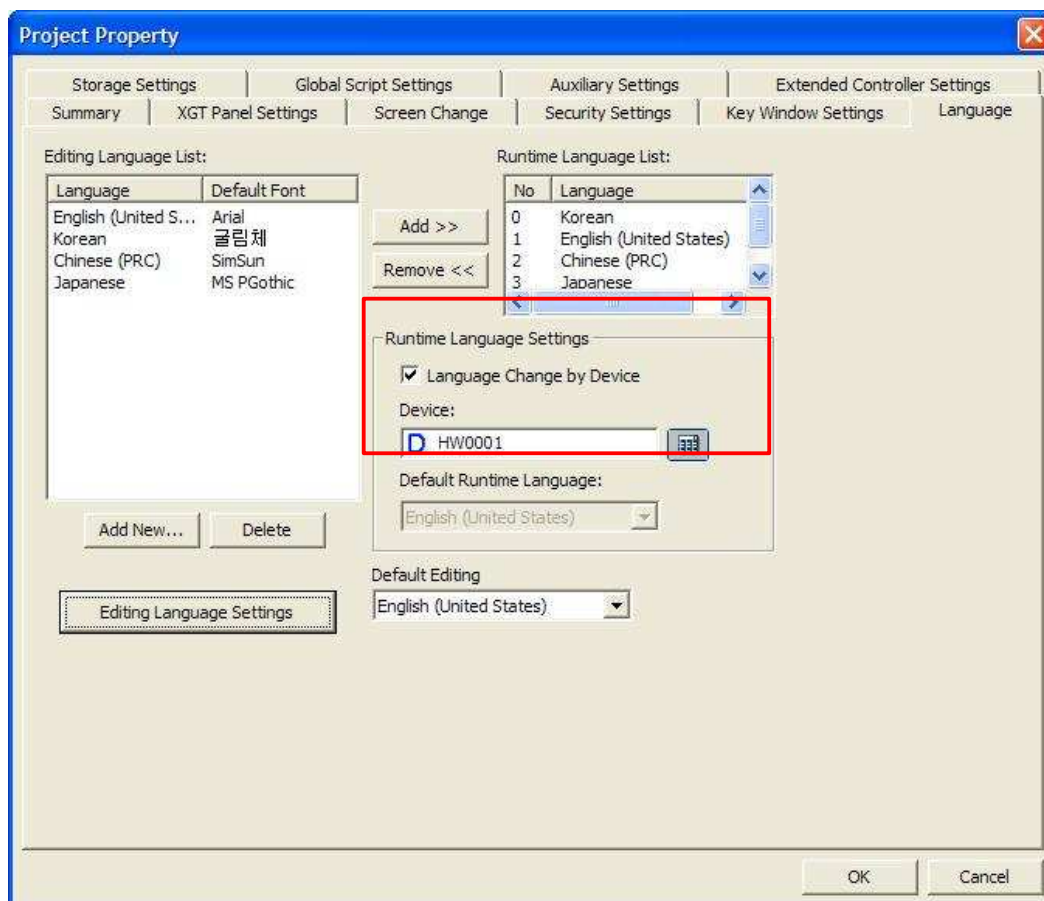
XGT Panel – Przewodnik użytkownika

Po wybraniu przycisku z językiem, test będzie się zmieniał.



4. Porady użytkownika.

- Wybór funkcji języka jest możliwy również poprzez zmiany w urządzeniu.



Wybierz „Language Change by Device” w sekcji “Project Property” → “Language Settings” ‘

Język zostanie zmieniony w zależności od wartości w ustawionej komórce (od 0 do 3), jak poniżej.

Runtime Language List:

No	Language
0	Korean
1	English (United States)
2	Chinese (PRC)
3	Japanese