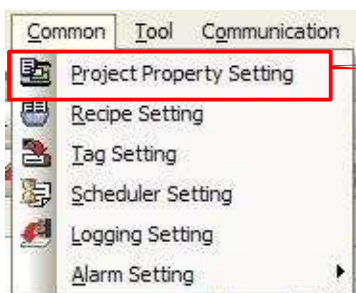
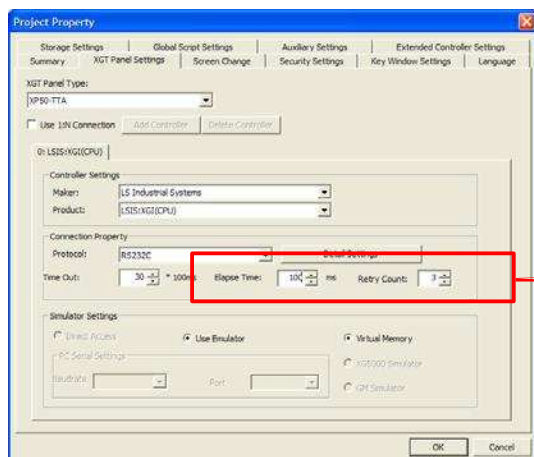


Komunikacja -uwagi

Dla normalnej komunikacji między XGT CPU (XGK, XGI) przez RS-232C, postępuj jak poniżej.
Wybierz menu ustawień XP-Builder jak poniżej.



Ustaw czas dłuższy niż 100ms.



Więcej niż 100

Elapse Time: 100 ms



Interesujący nas czas
- Elapse time

- Zapytanie odczytu / zapisu
- Wynik odczytu / zapisu
- Zapytanie odczytu / zapisu
- Wynik odczytu / zapisu



**Częste żądanie odczytu / zapisu może zwiększyć obciążenie procesora, co zmniejsza możliwości PLC.
Polecam ustawić czas więcej niż 100ms.**