

IXP2 SERIES

Human Machine Interface



ANIRO

NEW Product Panele XGT

Seria iXP2



Wysoko funkcjonalność, przyjazny dla użytkownika i solidny wybór dla Twojego systemu, iXP2



Trwałość

- Smukła i trwała konstrukcja z aluminiową ramą i wzmocnionym szkłem
- Certyfikat IP66 z podwyższoną wodoszczelnością i ochroną przed pyłem.



Elastyczność

- Podwójna funkcja monitora - klon/ tryb rozszerzony
- Ustawienie wielodotyku, aby zapobiec nieprawidłowemu działaniu



Łączność

- Różne interfejsy zewnętrzne zapewniające rozwiązania IoT
- Ethernet 2ch., wyjście HDMI/Audio, USB host/urządzenie, multimedia (wideo)



Wygoda

- Takie samo jak w przypadku iXP cięcie panelu, które można wymienić
- W zależności od czułości dotyku, można go ustawić gołymi rękami lub w rękawiczkach.



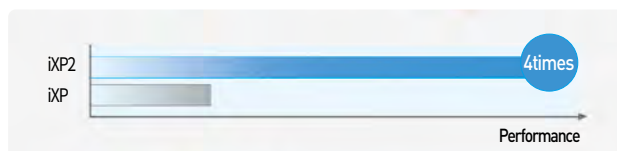
Czuły ekran dotykowy

- Czułość na dotyk jest poprawiona poprzez zastosowanie ekranu dotykowego z funkcją responsywności.
- Ekranu dotykowego można używać zarówno gołymi rękami, jak i w rękawiczkach.
- Różne rodzaje funkcji ustawień dotykowych mogą być używane w zależności od środowiska pracy użytkownika.



Dwurdzeniowy procesor zapewnia szybką komunikację i przetwarzanie danych

Wysoka luminancja/rozdzielczość LCD z podświetleniem LED i 24 bitowymi kolorami, aby wyrazić czyste i żywe kolory 16, 777, 216 mln.





Products Line-up

Panele XGT

Nowy HMI oparty na systemie Windows, opracowany z wykorzystaniem zaawansowanych technologii LS ELECTRIC w celu optymalizacji doświadczeń użytkownika

		15" (38Cm)	12.1" (31Cm)	10.4" (26Cm)
iXP2 Series	Premium Ethernet I/F USB I/F Serial I/F (RS-232C) Serial I/F (RS422/485) SD Card I/F HDMI I/F	iXP2-1500 TFT 16,777,216 Colors XGA(1024x768)	iXP2-1200 TFT 16,777,216 Colors XGA(1024x768)	iXP2-1000 TFT 16,777,216 Colors XGA(1024x768)
	iXP Series Premium Ethernet I/F USB I/F Serial I/F (RS-232C) Serial I/F (RS422/485) SD Card I/F ※ Discontinued	iXP90-TTA *2 TFT 16,777,216 Colors XGA(1024x768)	iXP80-TTA *2 TFT 16,777,216 Colors SVGA(800x600)	iXP70-TTA *2 TFT 16,777,216 Colors SVGA(800x600)
eXP2 Series	Standard Serial I/F (RS-232C) USB I/F Serial I/F (RS422/485) Serial I/F (RS-485) Ethernet I/F Micro SD Card I/F			10.2" (25.9Cm) eXP2-100□ *4 TFT 16.7M Colors WSVGA(1024 X 600)
	eXP Series Standard Serial I/F (RS-232C) USB I/F Serial I/F (RS422/485) Serial I/F (RS-485) Ethernet I/F ※ Discontinued			10.2" (25.9Cm) eXP60-TTA *3 TFT 65,536 Colors WVGA(800x480)

8.4"(21Cm)

iXP2-0800



TFT 16,777,216 Colors
SVGA(800×600)

8.4"(21Cm)

iXP50-TTA *2



TFT 16,777,216 Colors
SVGA(800×600)

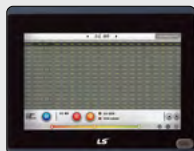


7"(17.7Cm)

5.6"(14.2Cm)

4.3"(10.9Cm)

eXP2-070 □ *4



TFT 16.7M Colors
WVGA(800×480)

eXP2-050 □ *4



TFT 262,144 Colors
VGA(680×480)

eXP2-040 □ *4



TFT 16.7M Colors
VGA(480×272)

7"(17.7Cm)

5.6"(14.2Cm)

4.3"(10.9Cm)

eXP40-TTA *3
eXP40-TTE *1 *3



TFT 65,536 Colors
WVGA(800×480)

eXP30-TTA *3
eXP30-TTE *1 *3



TFT 65,536 Colors
VGA(680×480)

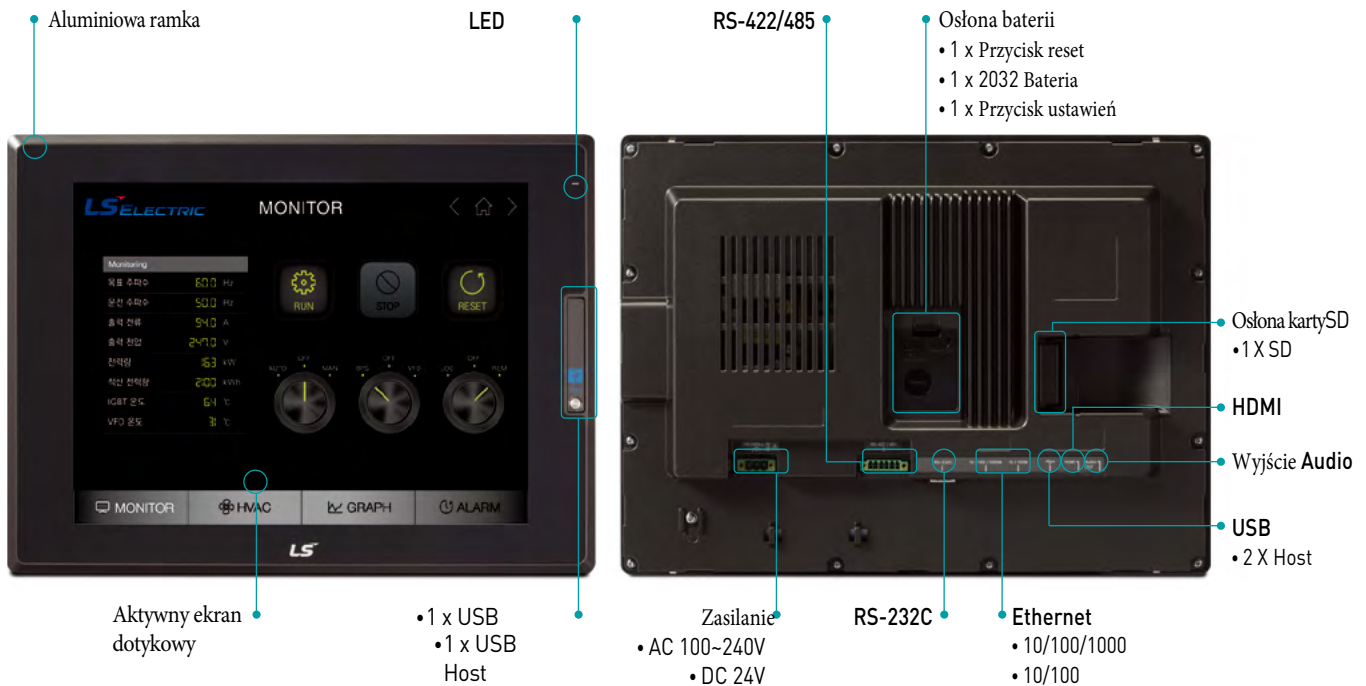
eXP20-TTA *3



TFT 16.7M Colors
VGA(480×272)

*1 : Ethernet I/F not supported. *2: CF card I/F not supported. *3: SD card not supported. *4: 0(Ethernet O), 1(SD I/F, Ethernet O), 2(Ethernet X)

Wydajny, przyjazny dla użytkownika i solidny wybór dla Twojego systemu **iXP2**



iXP2

Wiele metod interfejsu

Ethernet 2ch., HDMI /Wyjście Audio, USB host/device, multimedia (video)



iXP2

Ekran Multi-touch i sterowanie gestami

Multi-touch maksymalizuje stabilność i bezpieczeństwo pracy. Użyj sterowania gestami, aby wyświetlić wykresy trendów rejestracji i zmienić ekrany.



iXP2

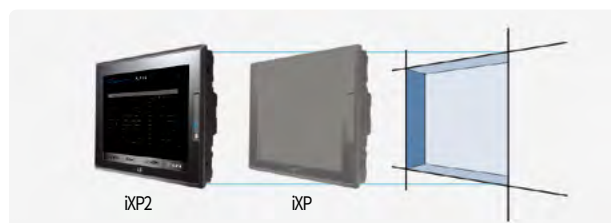
Wytrzymała aluminiowa ramka IP66

Wzmocniona ochrona przed wodą i pyłem. Zgodność z normą NEMA 4X.



iXP2 Wymienialność jeden do jednego z istniejącymi seriami iXP

Oferuje równoważne cięcie panelu do iXP.



iXP2 Gesty

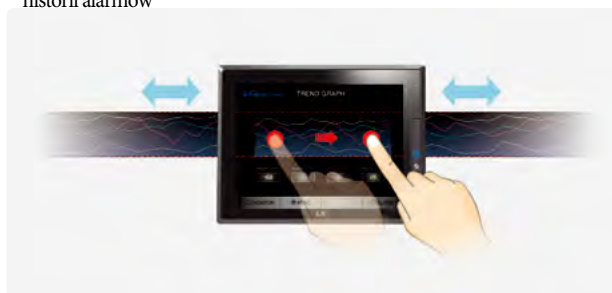
Przełączanie ekranów za pomocą migawki.
Do zmiany ekranów nie jest potrzebny dodatkowy przycisk przełączania.



iXP2 Obiekt gestu

Wybierz żądany obiekt, a następnie przesunij palcem po jego powierzchni. Lista obiektów:

- Wykres trendu rejestrowania
- Wyświetlanie historii logowania
- Wyświetlanie historii alarmów



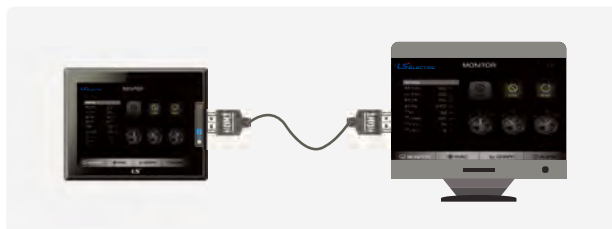
iXP2 Multi-touch

Użyj multi-touch, aby chronić swój system przed niepożądanymi błędami.



iXP2 Tryb podwójnego monitora i tryb rozszerzenia

Zwiększ swoją wygodę poprzez powielanie lub rozszerzanie ekranów.



Funkcje związane ze sprzętem

iXP2

iXP

※ Wycofany

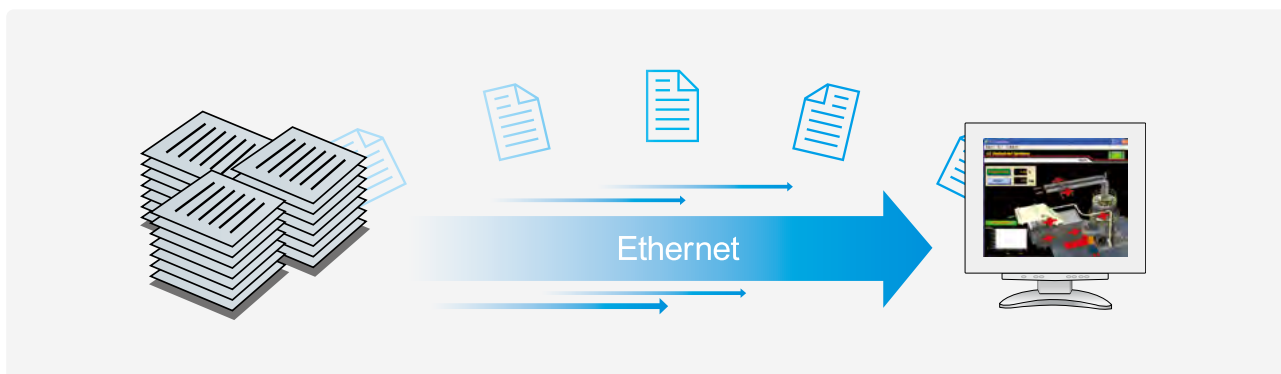
eXP2

eXP

※ Wycofany

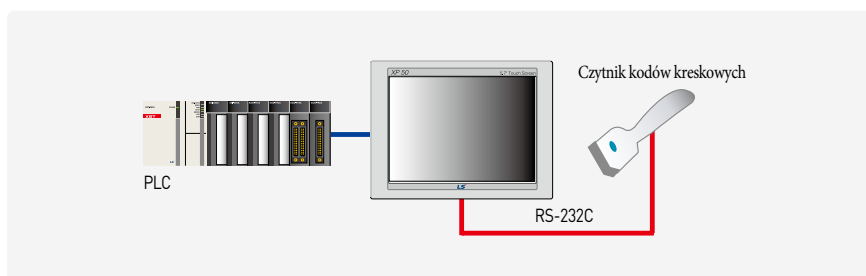
Ethernet do szybkiego przesyłania danych masowych

- Ethernet poprawiła szybkość transmisji. W porównaniu z konwencjonalną metodą RS-232C, szybsza prędkość transmisji: 115kbps → 10/100Mbps
- Niezależnie od pojemności pamięci, pliki rysunkowe mogą być szybko wysyłane/pobierane, a dane dotyczące logowania/alarmów/receptur mogą być wygodnie używane.
- Ethernet jest używana do zbierania różnych danych produkcyjnych, monitorowania i kontroli przy użyciu komputera.



Komunikacja skanera kodów kreskowych

- Dane ASCII importowane przez dostęp do skanera kodów kreskowych z Panelu XGT mogą być zapisane w przypisanym do użytkownika PLC lub wewnętrznej pamięci Panelu XGT.
- Kompletny Bit może być zapisany losowo. Pozwala to użytkownikom na sprawdzenie, czy Panel XGT odczytał dane bez błędów.
- Komunikacja z kodami kreskowymi jest możliwa za pomocą interfejsu RS-232C zainstalowanego w Panelu XGT.



Zapewnienie różnych kanałów komunikacji

Wykorzystując RS-232C, RS-422/485 i Ethernet, XP/eXP i iXP2/iXP są w stanie komunikować się odpowiednio z maksymalnie 4 i 6 typami kontrolerów. Patrz schemat blokowy systemu (typ TTE nie posiada modułu Ethernet).

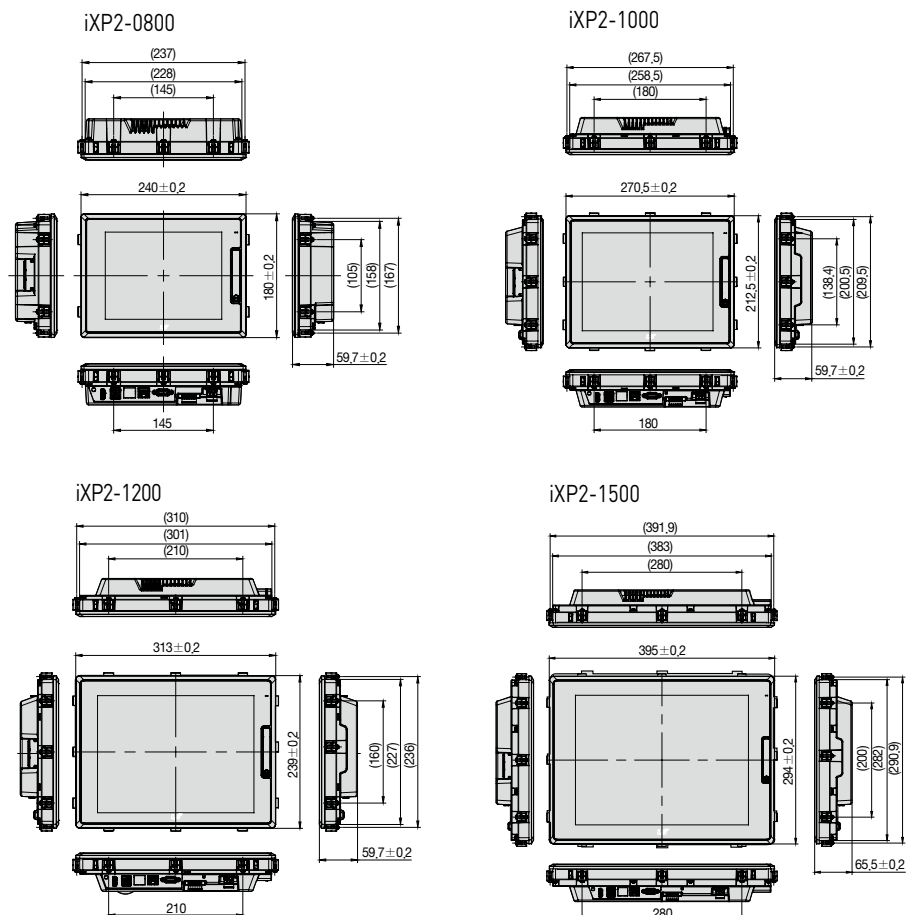
Seria iXP2

- Aluminiowa ramka, czuły ekran dotykowy.
- Łatwy w użyciu Multi-touch, gesty, podwójny ekran, tryb portretowy.
- Multi podłączony z 1Gb 2ch. Ethernet między PC a PLC.
- Różne interfejsy : USB host / urządzenie, Karta SD, HDMI.
- Wysoka rozdzielczość: 1024 X 768
- IP66, UL typ 4x, standard NEMA 4x s IECEx, ATEX,
- KCs



Jednostka: mm]

Wymiary



Seria eXP2

Fully compatible with eXP

- Panel cut, interface, design, and drawing file are 100% compatible.

Superior Performance

- ARM Cortex A8 800MHz, eMMC 4G, DDR3

Enhanced product reliability

- LCD Backlight lifespan extended
- Non Battery Type NVRAM

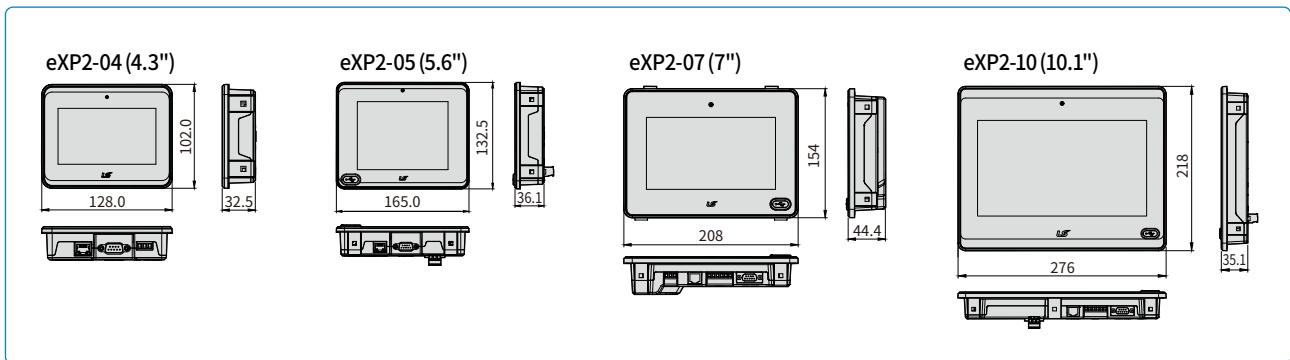
Variety of interfaces and functions

- Various communication drivers and Micro SD I/F available



Dimensions

[Unit: mm]



Model Naming

1	2	3	4	5	6	7
eXP	2	04	0	0	D	EX
1 Series efficient XGT Panel			5 Communication/SD Memory			
2 Generation 2nd Generation			0 Standard Model: RS-232C/RS-485/RS-422/Ethernet			
3 LCD Size			1 Advanced Model: RS-232C/RS-485/RS-422/Ethernet/Micro SD ^{*1)}			
04	10.9cm (4.3")		2 Basic Model: RS-232C/RS-485/RS-422 ^{*2)}			
05	14.2cm (5.6")		6 Power			
07	17.8cm (7")		D DC24V			
10	25.5cm (10.1")		7 Certifications			
4 OS Type			EX IP66, UL Type 4X			
0	WinCE 7.0 Core					
1	WinCE 7.0 Pro					

*1) Advanced Model: 07/10 model only

*2) Basic Model: 05/07 model only



List of Communication Drivers

Manufacturer	Driver name
LS ELECTRIC	GM CPU
	GM Cnet
	GM Enet
	MK CPU
	MK Cnet
	MK Enet
	XGK CPU
	XGK Cnet
	XGK Enet
	XGK CPU Enet
	XGK EtherNet/IP
	XGB CPU
	XGB Cnet
	XGB Enet
	XGB EtherNet/IP
	XGB Cnet - VCB Trip
	XGI/XGR CPU
	XGI/XGR Cnet
	XGI/XGR Enet
	XGI/XGR CPU Enet
	XGI/XGR EtherNet/IP
	XEC CPU
	XEC Cnet
	XEC Enet
	XEC EtherNet/IP
	XMC Enet
Inverter (LS INV 485)	
Inverter (MODBUS)	
User Defined Protocol	
User Defined Protocol (Slave)	
XGT Servo	
LS Mecapion	VS/VP Servo Drive
	MXQ Series
BACnet	BACnet IP Master
BYD Auto	BYD Auto dedicated
CAN in Automation	CANopen Slave
Control Techniques	CT Modbus RTU
DAEWON GSI	DAEWON GSI dedicated controller
Dasarobot	iM-SIGMA series
Delta Electronics	DVP Series
Digital Eelectronics(Pro-face)	Memory Link
Fuji Electric Systems	MICREX-SX Series SIO
	MICREX-SX Ethernet
GE Intelligent Platforms	SNP
	SNP-X
HANYOUNG NUX	Temperature Controller
HIGEN Motors	Servo
Hitachi	H Series Ethernet
	H Series Link
HYUNDAI Elevator	SKY-RAV(Ethernet)
	SKY-RAV(Link)

Manufacturer	Driver name
KDT Systems	CIMON Serial Link
	BP Series Loader
	CP Series Loader
	XP Series Loader
KEYENCE	KV-700/1000/3000/5000/5500 Serial
	KV-700/1000/3000/5000/5500 Ethernet
KOYO Electronic	DirectNet
KTURBO	Turbo Blower
Lenze Automation	Lecom A/B
Mitsubishi Electric	MELSEC A-CPU
	MELSEC A-Link
	MELSEC FX-CPU
	MELSEC FX-Ethernet
	MELSEC FX-Link
	MELSEC Q-CPU
	MELSEC QnA-Link
	MELSEC QnA-Ethernet
	MELSEC QnU CPU Ethernet
	MELSEC iQ-R Ethernet
	MELSEC iQ-F Ethernet
	MELSEC iQ-F Link
	MELSERVO-J2
MELSERVO-J3	
OMRON	CS/CJ Series Ethernet
	CS/CJ Host Link
	C Series Host Link
	CS1 EthernNet/IP
	CJ2 EthernNet/IP
Panasonic	FP Series
	MINAS Servo
Parker	Hi-Drive
PROFIBUS International	PROFIBUS DP Slave
Rockwell Automation	Compact/ControlLogix EtherNet/IP
	MicroLogix EtherNet/IP
	SLC500 Series DF1
	Compact/ControlLogix DF1
	MicroLogix DF1
	Micro800 Series (DF1)
RS Automation	EtherNet/IP Micro800 Series
	N/NX-CCU
Schneider Electric	NX-CCU+
	MODBUS RTU Master
	MODBUS RTU Slave
	MODBUS TCP Master
	MODBUS TCP Slave
	MODBUS ASCII Master
	MODBUS ASCII Slave
SEW EURODRIVE	MOVIDRIVE Serial
Siemens AG	S7 3964(R)/RK512
	S7 MPI(Adapter)
	S7 PPI

Manufacturer	Driver name
Siemens AG	S7 3964(R)/RK512
	S7 MPI(Adapter)
	S7 PPI
	LOGO Ethernet
	S7 1200/1500 Ethernet
	S7 300/400 Ethernet
Sprint Electric	DC Motor Drive Ethernet
YASKAWA Electric	MEMOBUS RTU Master
	MP Series Ethernet (Extension)
	YASKAWA: High-Speed Ethernet Server
YOKOKAWA Electric	FA-M3 Series
	FA-M3 Series-Ethernet
Beckhoff	ADS Ethernet
TSSI	VERID+ FingerPrint Reader
FATEC Automation Corporation	FATEK: FB Series Serial
	FATEK: FB Series Ethernet
TemcoLine	Thermometer Controller
Autonics	Thermometer Controller (TK Series)
Yudian	AIBus Protocol
RKC	CB Series Temperature Controller
	FB Series Temperature Controller
Azbil	Temperature Controller
Kolver	EDU 2AE/TOP/TA/MITO
Atras Copco.	MT Focus400
Sick AG	Sick AG: Flexi Soft
IAI	IAI: X-SEL Controller Serial
	IAI: ROBO Cylinder Controller Serial
FANUC	FANUC : Series 0i
Ingenia	Ingenia: EMCL Serial
AERZEN TURBO	AERZEN TURBO: Aerzen-Turbo 1(IG3)
	AERZEN TURBO: Aerzen-Turbo 2(IG5)
Kawasaki Heavy Industries	KAWASAKI: UNIVERSAL CONTROLLER(ETHERNET)
OPC	OPC UA Client